

CORTE/CUT

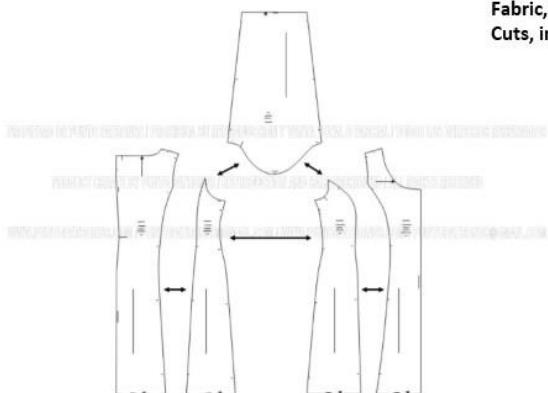
- 1.- Pieza delantera centro. 1 Corte con tela doblada
- 2.- Pieza delantera lateral. 2 Cortes
- 3.- Pieza trasera centro. 2 Cortes
- 4.- Pieza trasera lateral. 2 Cortes
- 5.- Mangas. 2 Cortes

- 1.- Center front piece. 1 Cut with folded fabric
- 2.- Lateral front piece. 2 cuts
- 3.- Center back piece. 2 cuts
- 4.- Side rear part. 2 cuts
- 5.- Sleeves. 2 cuts

INSTRUCCIONES/INSTRUCTIONS

Genero: Tela elástica estampada
1 Cierre de 35 cms aprox.

Genre: Printed stretch fabric
1 Close of 35 cms approx.



CONFECCION/MAKING

- A.- Coser las piezas delanteras
- B.- Colocar el cierre y cerrar el centro trasero
- C.- Coser las piezas traseras
- D.- Coser los hombros
- E.- Coser las mangas
- F.- Cerrar las mangas y los costados

- A.- Sew the front pieces
- B.- Place the closure and close the rear center
- C.- Sew the rear parts
- D.- Sew the shoulders
- E.- Sew the sleeves
- F.- Close the sleeves and sides

TELA Y CONSUMO/GENDER TOTAL

Para la T-M
Tela, 1,80 mts aprox.
Cortes, en tela de 1,50 mts de ancho

For the T-M
Fabric, 1.80 meters approx.
Cuts, in fabric of 1.50 meters wide

**CODIGO
693**

VESTIDO/ DRESS



TALLAS/SIZES

S M L

- Adquiere Patrones Digitales. Descarga e imprime en casa.
- Matrices para Maquinas Bordadoras. Encuentra PES, JEFF, XXX
- Patrones Impresos, adquiere tus compras online con despachos a todo Chile.
- Encuentra puntos de ventas mas cercanos. Servicios, Articulos y mas en un solo lugar.

www.puntopatrones.com

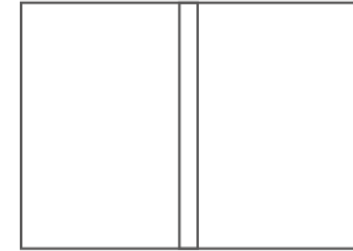


Punto Patrones





- PATRONES INCLUYEN 1 CENTIMETRO DE COSTURA PARA CORTAR Y ARMAR
- CONFIGURE SU IMPRESORA AL MISMO FORMATO DE HOJA QUE ELIGIO
- PATTERNS INCLUDE 1 CENTIMETER OF SEWING TO CUT AND ASSEMBLE
- CONFIGURE YOUR PRINTER TO THE SAME PAPER FORMAT YOU CHOOSE

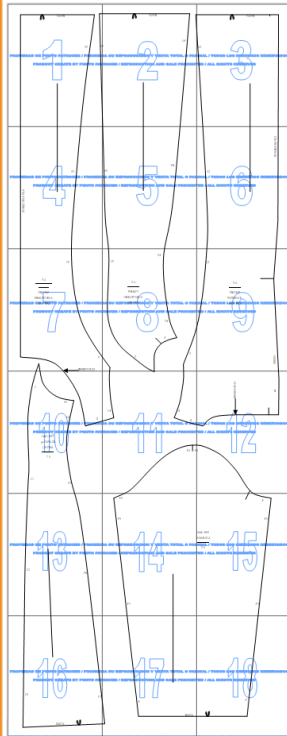


ARMADO DE LAS HOJAS POR TALLAS

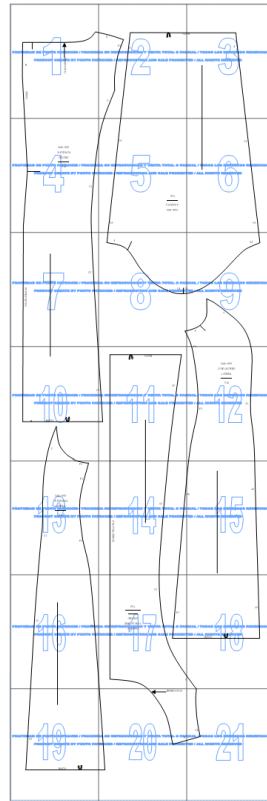
PAPER ASSEMBLY

XS

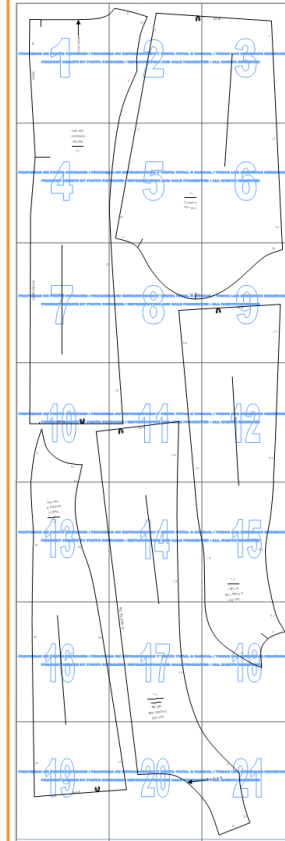
S



M



L



XL

XXL